

# SEKTÖREL DEĞERLENDİRME BANKACILIK



 **HALKYATIRIM**

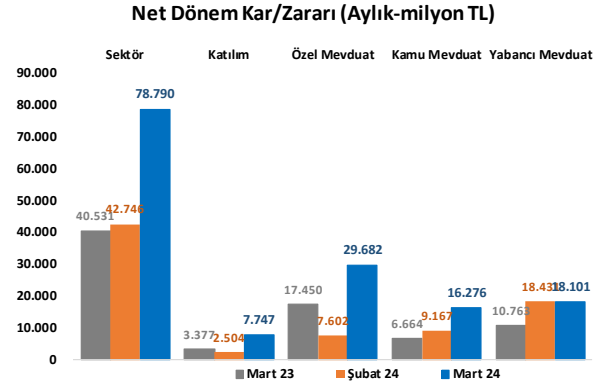
[halkyatirim.com.tr](http://halkyatirim.com.tr) | 444 42 55

## BDDK Mart Ayı Verileri - Pozitif

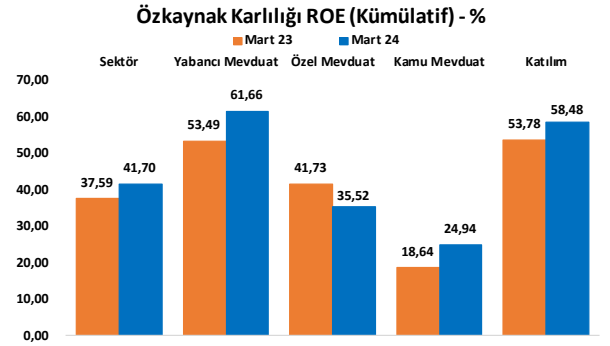
## Hisse Araştırma

- ✓ **BDDK verilerine göre, bankacılık sektörünün Mart ayı net karı 78,790 milyar TL oldu.** Mart'ta aylık bazda %84,3 artış gösteren bankacılık sektörünün net karı 78,790 milyar TL olarak gerçekleşti. Şubat'ta bankacılık sektörü net karı aylık bazda %33,6 artış göstererek 42,746 milyar TL olarak gerçekleşmişti. Net kar Mart'ta, geçen yılın aynı ayına göre de %94,4 artış kaydetti.
- ✓ **Yıllık bazda mevduat bankaları içerisinde en yüksek kar artışı %144,2 ile kamu bankalarında gerçekleşti.** Yerli özel ve yabancı mevduat bankalarında yıllık bazda kar artış oranları ise sırasıyla %70,1 ve %68,2 artışlar yönünde gerçekleşti.
- ✓ **Toplam aktifler Şubat ayındaki 24,662 trilyon TL'den Mart'ta 25,872 trilyon TL'ye yükseldi.** En büyük aktif kalemi olan krediler Şubat'taki 12,365 trilyon TL'den Mart'ta 12,930 trilyon TL'ye, mevduatlar Şubat'taki 15,140 trilyon TL'den Mart'ta 15,469 trilyon TL'ye yükseldi. Sektörün özkaynakları ise Şubat'taki 2,231 trilyon TL'den Mart'ta 2,294 trilyon TL'ye yükseldi.
- ✓ **Sektörün taktipteki kredileri Mart'ta hafif geriledi.** Bankacılık sektörünün NPL oranı Şubat'taki %1,6'dan Mart'ta %1,5 seviyesine geriledi. Bankacılık grubu olarak incelendiğinde, yabancı mevduat bankalarında oranlar Şubat'taki %2 seviyesinde, kamu mevduatı da %1,2 seviyesinde sabit kalırken, yerli özel mevduatta %2,1'den %1,9'a gerileme yaşandı.
- ✓ **Kredi-mevduat makası negatif bölgede genişledi.** Bankacılık sektöründe kredi-mevduat makası Şubat'taki %-0,35 seviyesinden Mart'ta %-0,79'a gerilerken, alt segmentlerden yabancı mevduat bankalarının kredi-mevduat makası Şubat'taki %-0,23 seviyesinden Mart'ta %-1,17'ye geriledi. Yerli mevduat bankalarının kredi-mevduat makası Şubat'taki %0,62 seviyesinden Şubat'ta %0,63'ye hafif yükselirken, kamu mevduat bankalarında ise Şubat'taki %-0,82 seviyesinden Mart'ta %-1,73'e gerileme yaşadığı gözlemlendi.
- ✓ **Bankacılık sektörü sermaye yeterlilik oranı Mart'ta %16,96 seviyesine yükseldi.** Bu oran Şubat'ta %16,63 olarak gerçekleşmişti. Bankacılık sektörünün çekirdek sermaye yeterlilik oranı ise Şubat'taki %13,32 seviyesinden Mart'ta %13,31'e hafif geriledi. Özsermaye karlılığı (ROE) Şubat'taki %31,09 seviyesinden Mart'ta %41,70 seviyesine yükseldi. Aktif karlılık (ROA) ise Şubat'taki %2,84 seviyesinden Mart'ta %3,80'e yükseldi.
- ✓ **Mart ayı bankacılık sektörü sonuçlarını bankacılık sektörü hisseleri için pozitif olarak değerlendiriyoruz.**

Grafik 1: Sektörde Segment Bazında Net Kar



Grafik 2: Sektörde Özkaynak Karlılığı



BANKACILIK HİSSELERİ FİYAT PERFORMANSI VE PİYASA ÇARPANLARI\*

Hisse	Hisse Adı	Fiyat	12 Aylık Hedef Fiyat**	Aylık Değişim %	3 Aylık Değişim %	F/K	PD/DD	Özsermaye Karlılığı (ROE)***	Aktif Karlılık (ROA)****
AKBNK	Akbank	59,70	69,03	7,28	51,80	4,50	1,46	24,86	2,81
ALBRK	Albaraka Türk	5,02	6,05	8,19	9,37	3,66	0,94	31,55	1,78
GARAN	Garanti Bankası	83,95	97,57	12,99	34,94	3,75	1,38	35,70	4,36
ICBCT	ICBC Turkey Bank	16,51	-	7,07	-9,93	15,88	2,91	9,56	0,46
ISCTR	İş Bankası (C)	13,69	14,21	7,29	34,44	4,74	1,28	33,04	3,57
SKBNK	Şekerbank	4,89	-	7,24	-0,20	3,72	1,20	52,34	4,70
HALKB	T. Halk Bankası	16,76	15,34	11,36	25,07	11,91	0,94	6,57	0,38
TSKB	T.S.K.B.	10,02	12,54	5,25	21,31	3,71	1,21	34,65	4,12
VAKBN	Vakıflar Bankası	19,97	19,79	20,01	37,35	7,91	1,16	24,70	1,53
YKBNK	Yapı ve Kredi Bank.	31,16	37,71	3,18	42,48	4,01	1,46	22,93	2,20

\* Tabloda yer alan veriler Finnet Analiz Expert üzerinden sağlanmış olup, son açıklanan finansal tablo verileriyle hazırlanmıştır.

\*\* 12 Aylık Hedef Fiyatlar, Bloomberg veri terminali üzerinden sağlanmıştır.

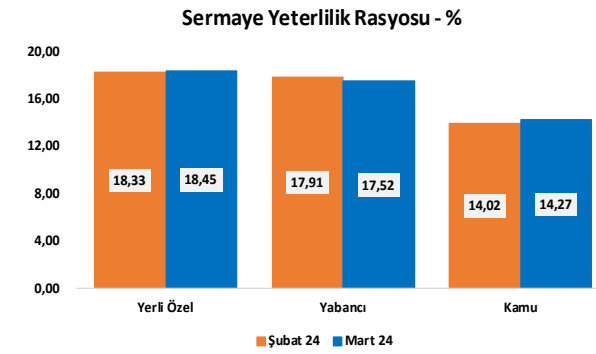
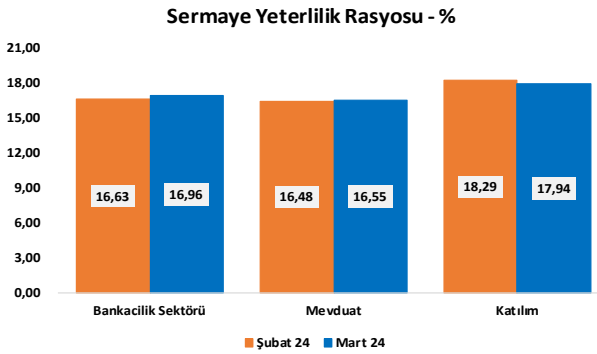
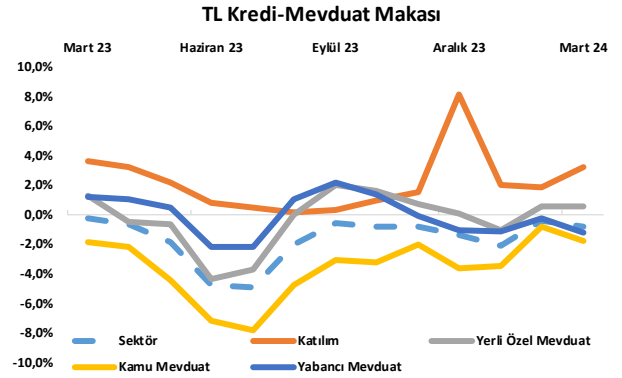
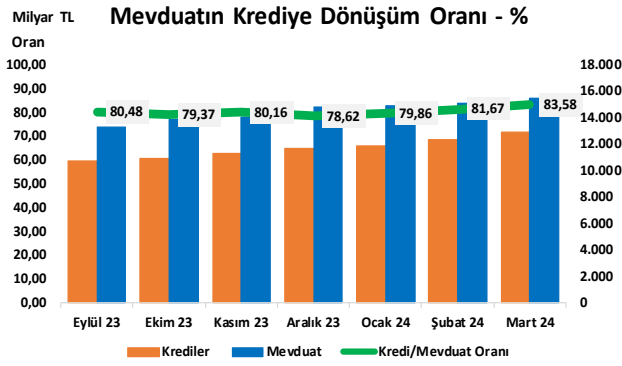
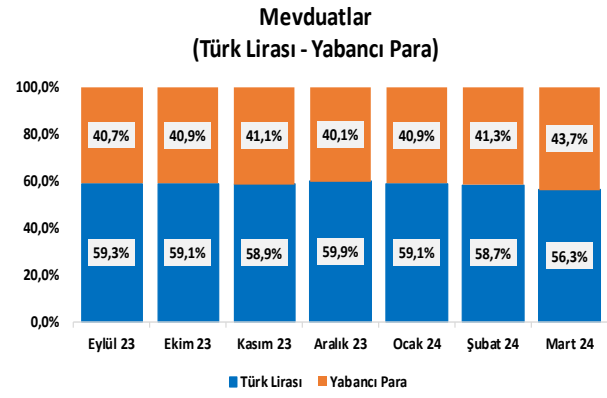
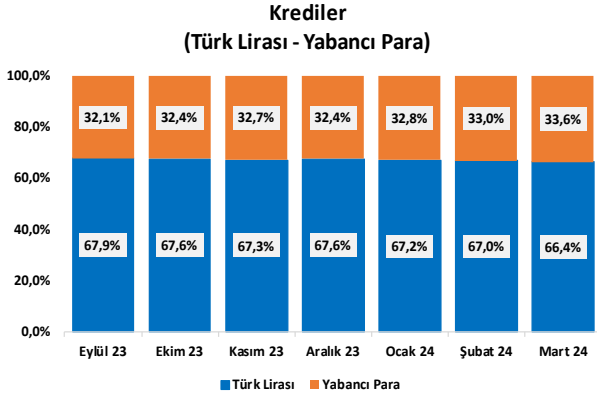
\*\*\* İlgili dönemdeki net çeyrek dönem kar/zararının, son iki dönem özkaynaklar ortalamasına oranının yıllıklandırılarak hesaplanmasıdır.

\*\*\*\* İlgili dönemdeki net çeyrek dönem kar/zararının, son iki dönem toplam aktifler ortalamasına oranının yıllıklandırılarak hesaplanmasıdır.

Kaynak: BDDK, Finnet, Bloomberg, HLY Araştırma

**Analist:** İdil Su KESKEN SÖNMEZ  
[idiis@halkyatirim.com.tr](mailto:idiis@halkyatirim.com.tr)  
 İstanbul: +902165478170

## BDDK Bankacılık Sektörü Aylık Verileri Sonuçları



Kaynak: BDDK, Finnet, HLY Araştırma

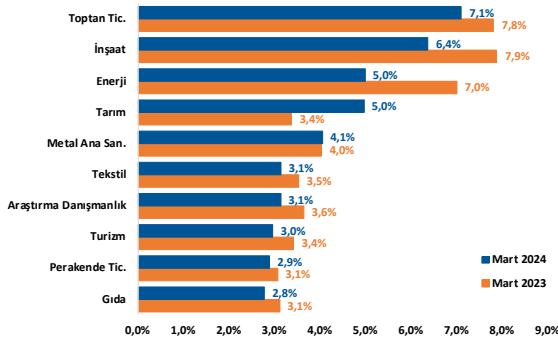
## BDDK Bankacılık Sektörü Aylık Verileri Sonuçları

Varlıklar (milyar TL)	Mart 2023	Aralık 2023	Mart 2024	YBB Değişim(%)	Yıllık Değişim(%)
Nakit ve Nakit Benzeri Kalemler	1.693	3.336	2.932	-12,1%	73,2%
Zorunlu Karşılıklar	928	1.589	2.204	38,7%	137,5%
Krediler	8.517	11.677	12.930	10,7%	51,8%
Takipteki Alacaklar (Brüt)	159	192	198	3,1%	24,7%
Menkul Değerler	2.740	3.970	4.441	11,9%	62,0%
Diğer Aktifler	1.807	2.773	3.168	14,2%	75,3%
<b>Toplam Aktifler</b>	<b>15.844</b>	<b>23.537</b>	<b>25.873</b>	<b>9,9%</b>	<b>63,3%</b>

Yükümlülükler (milyar TL)	Mart 2023	Aralık 2023	Mart 2024	YBB Değişim(%)	Yıllık Değişim(%)
Mevduat	9.956	14.852	15.470	4,2%	55,4%
Bankalara Borçlar	1.469	2.384	2.670	12,0%	81,8%
Repo İşlemleri	539	723	1.228	69,8%	127,8%
İhraç Edilen Menkul Kıymetler	324	584	775	32,8%	139,1%
Özkaynaklar	1.596	2.145	2.294	7,0%	43,7%
Diğer Yükümlülükler	1.960	2.850	3.435	20,5%	75,3%
<b>Toplam Pasifler</b>	<b>15.844</b>	<b>23.537</b>	<b>25.873</b>	<b>9,9%</b>	<b>63,3%</b>

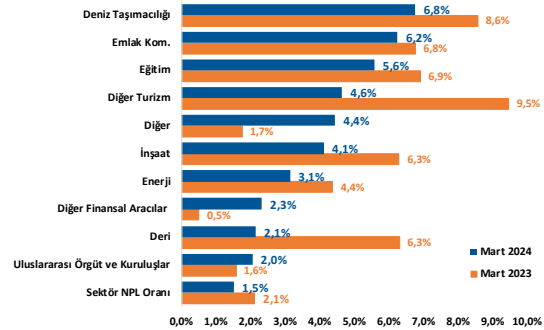
Kaynak: BDDK, HLY Araştırma

Sektörlerin Toplam Krediler İçindeki Payı



Kaynak: BDDK, HLY Araştırma

Sektörlere Göre NPL Oranı



## Halk Yatırım Araştırma



Halkyatirimarastirma@halkyatirim.com.tr



+90 216 285 09 00

## Halk Yatırım Araştırma

Banu KIVCI TOKALI

Araştırma Direktörü

BTokali@halkyatirim.com.tr  
+90 216 547 81 88

İlknur TURHAN

Müdür  
Perakende, Cam, Çimento, GYO, Mobilya,  
GıdaITurhan@halkyatirim.com.tr  
+90 216 547 81 85

Ayşegül BAYRAM

Yönetmen  
Strateji, Telekom, Madencilik, Savunma,  
Yazılım, Teknoloji, Enerji, Tarım,  
Mühendislik - TaahhütABayram@halkyatirim.com.tr  
+90 216 547 87 30

Yasin SARIHAN

Uzman  
Otomotiv, Dayanıklı Tüketim, Gıda &  
İçecek, EnerjiYSarihan@halkyatirim.com.tr  
+90 216 547 87 26

İdil Su KESKEN SÖNMEZ

Uzman  
BankacılıkIdiIS@halkyatirim.com.tr  
+90 216 547 81 70

## ÇEKİNCE

Bu rapor ve yorumlardaki yazılar, bilgiler ve grafikler yalnızca bilgi edinilmesi amacıyla derlenmiştir. Burada yer alan yatırım bilgi, yorum ve tavsiyeleri yatırım danışmanlığı kapsamında değildir. Yatırım danışmanlığı hizmeti, yetkili kuruluşlar tarafından kişilerin risk ve getiri tercihleri dikkate alınarak kişiye özel, imzalanacak yatırım danışmanlığı sözleşmesi çerçevesinde sunulmaktadır. Burada yer alan yorum ve tavsiyeler ise genel niteliktedir. Bu tavsiyeler mali durumunuz ile risk ve getiri tercihlerinize uygun olmayabilir. Bu nedenle, sadece burada yer alan bilgilere dayanarak yatırım kararı verilmesi beklentilerinize uygun sonuçlar doğurmayabilir. Halk Yatırım, bu bilgilerin doğru, eksiksiz ve değişmez olduğunu garanti etmez, bilgi eksikliği ve yanlışlığından hiçbir şekilde sorumlu tutulamaz. Raporda yer alan ifadeler, hiçbir şekilde alış veya satış teklifi olarak değerlendirilemez. Halk Yatırım'ın rapordaki bilgiler dolayısıyla ortaya çıkabilecek doğrudan ve dolaylı kazanç ve zararlarla ilgili herhangi bir sorumluluğu yoktur. Bu ileti 05 Kasım 2014 tarih ve 29166 sayılı Resmi Gazetede yayınlanan ve 01 Mayıs 2015 tarihinde yürürlüğü giren "Elektronik Ticaretin Düzenlenmesi Hakkında" çıkan kanunun 2.Maddesi c bendinde belirtilen Ticari Elektronik ileti kapsamında değildir.